

IMELDA

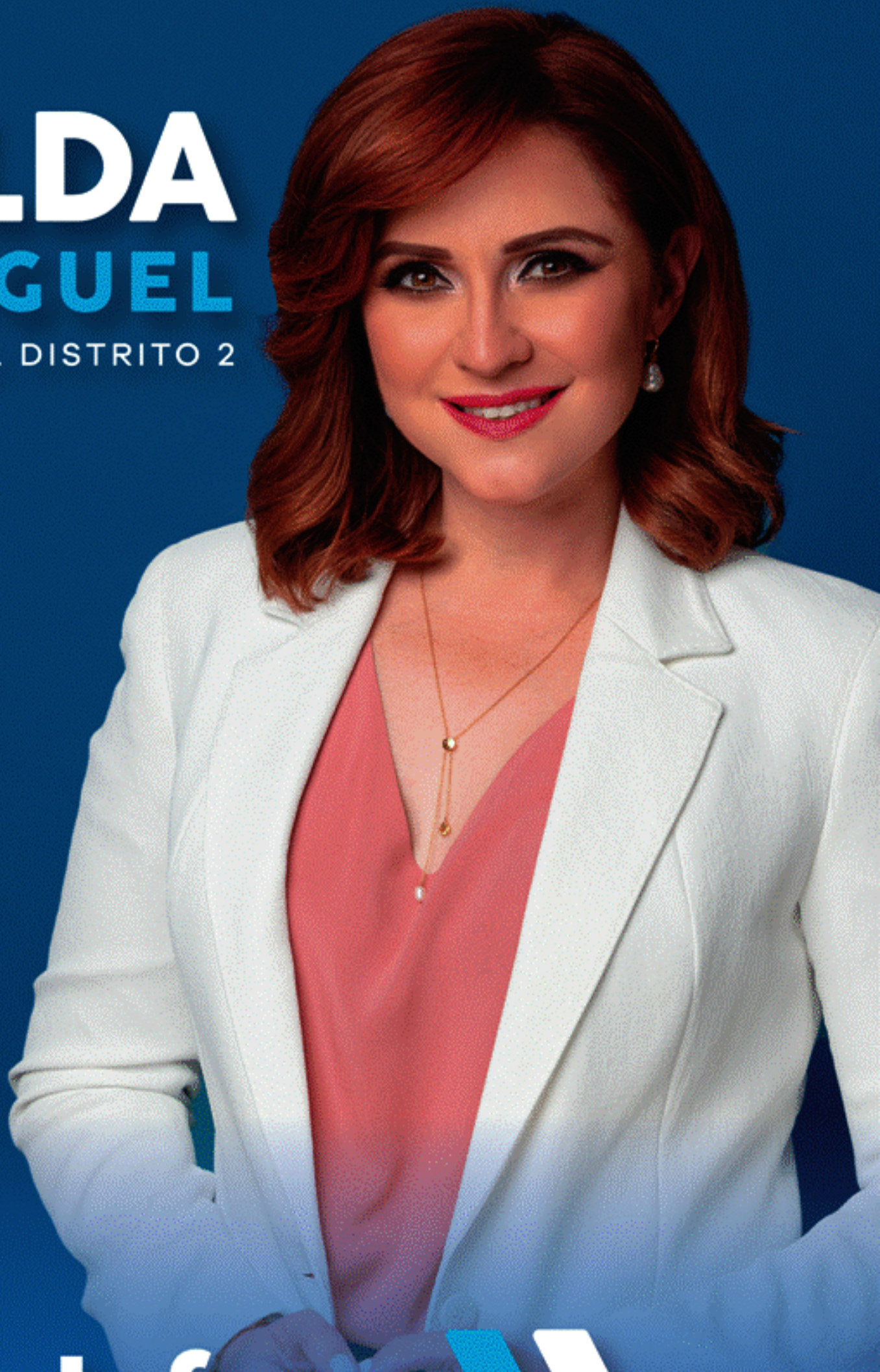
SANMIGUEL

DIPUTADA LOCAL DISTRITO 2



CONGRESO
DEL ESTADO
DE TAMAULIPAS

1917 LEGISLATURA



2do. Informe Legislativo



Amigos y amigas tamaulipecos este 2021 fue un año lleno de mucho trabajo, pero también de muchos retos.

Gracias a Dios por esta nueva oportunidad que nos da... y a ti, antes que nada, quiero decirte ¡GRACIAS! GRACIAS POR la confianza que pusiste en mi persona, gracias por querer que sigamos trabajando juntos. Hoy tengo un doble compromiso y sé que a tu lado haremos cada vez un mejor trabajo

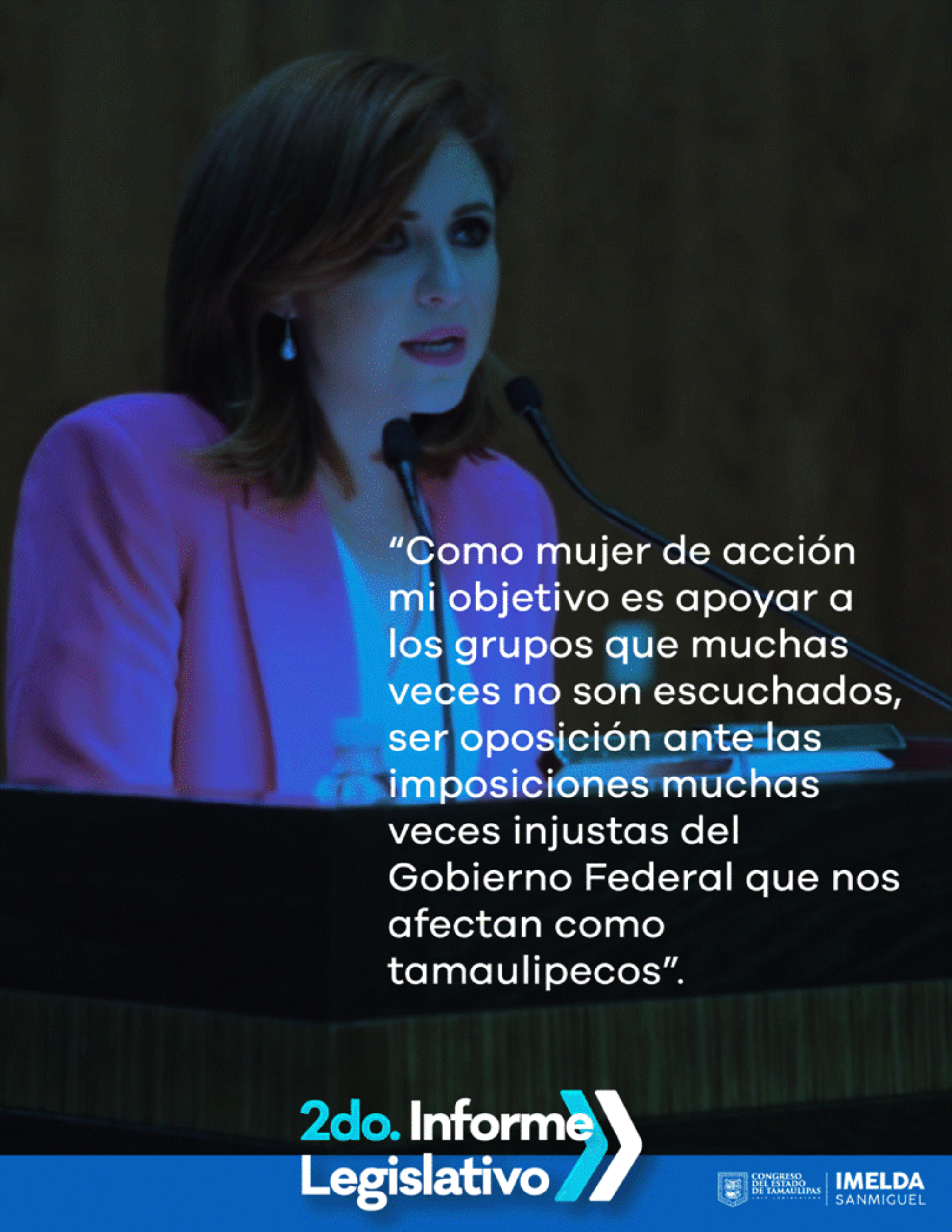
En el congreso del estado de Tamaulipas siempre con el apoyo incondicional de nuestro Gobernador Francisco Javier Cabeza De Vaca y mis compañeros diputados del PAN hemos logrado impulsar grandes iniciativas de ley que buscan el bienestar para las familias de Nuevo Laredo y de Tamaulipas.

2do. Informe
Legislativo



CONGRESO
DEL ESTADO
DE TAMAULIPAS

IMELDA
SANMIGUEL



“Como mujer de acción mi objetivo es apoyar a los grupos que muchas veces no son escuchados, ser oposición ante las imposiciones muchas veces injustas del Gobierno Federal que nos afectan como tamaulipecos”.

Realizamos un llamado frecuente al Gobierno Federal para voltear a ver a Tamaulipas y echar para atrás políticas que afectan directamente a nuestro estado y su población.

Para garantizar el beneficio y la competitividad de la economía de los habitantes de la región norte exhortamos al titular del Ejecutivo Federal y a las Cámaras de Diputados y de Senadores del Congreso de la Unión para dar sustento expreso en la Ley del Impuesto al Valor Agregado a la tasa preferencial del 8% para la zona fronteriza del país.

Con la intención de que los créditos para las y los trabajadores derechohabientes sean más económicos y puedan liquidarlos en menor tiempo, hicimos un llamado al Honorable Congreso de la Unión, a fin de que considere realizar las acciones y/o adecuaciones necesarias para reducir el 12% de interés en los créditos hipotecarios del Infonavit.

Ante la desaparición del Fondo de Desastres Naturales por parte del Gobierno Federal, implementé un mecanismo de apoyo financiero para atender las necesidades de la población afectada en Nuevo Laredo, por el fenómeno natural ocurrido 17 de mayo del presente año y contribuir a la reparación de los daños materiales sufridos en su patrimonio.

Familia

Para que nuestras familias crezcan en un estado de paz y bienestar, impulsamos las siguientes iniciativas:

- Reformamos el Código Penal para sancionar con pena privativa de la libertad y multa a quien, constándole los delitos de abuso sexual o violación, en perjuicio de una persona menor de quince años, no acuda ante la autoridad competente para denunciar el hecho.
- Otorgamos a los padres de familia, trabajadores al servicio del Estado o municipios, permiso en la fuente de trabajo mediante la respectiva justificación, con goce íntegro de sueldo, por las horas necesarias para cuando se les convoque a participar en las evaluaciones de desempeño relacionados con la conducta de sus hijos.
- Las y los maestros serán debidamente capacitados para la inclusión de quienes presenten espectro autista; además, las autoridades estatales y municipales deberán coordinarse a fin de establecer centros de atención integral.
- Establecimos a nivel constitucional local las bases de los gobiernos abiertos para promover la participación activa y directa de la ciudadanía en las decisiones municipales y de su localidad que más les interesen o afecten.

Justicia

Porque nos merecemos un estado más seguro y más justo impulsamos estas iniciativas:

Aumentamos la pena de 1 a 6 años de prisión y establecimos multas de hasta 200 veces el valor diario de la Unidad de Medida de Actualización al responsable del delito de abandono de obligaciones alimenticias, así como al patrón que estando obligado a informar los ingresos desobedezca o presente datos falsos y además establecimos un aumento en la sanción a quien dolosamente se coloque en estado de insolvencia o renuncie a su empleo.

Bienestar y salud



En apoyo a las familias neolaredenses otorgamos más de 5,430 apoyos alimentarios que nos permite hacer equipo con la política de bienestar impulsada por los gobiernos estatal y municipal.



Gestionamos medicamentos para personas con enfermedades graves, estudios de alta especialidad y operaciones en Coordinación con el sector Salud Estatal



Implementamos una campaña contra el cáncer de mama donde muchas mujeres fueron beneficiadas y nos dimos a la tarea de apoyar al personal médico y hospitales en el contexto de la pandemia.



IMELDA SANMIGUEL

DIPUTADA LOCAL DISTRITO 2



CONGRESO
DEL ESTADO
DE TAMAULIPAS
LXIV LEGISLATURA

» EDUCACIÓN

En apoyo a la educación durante la pandemia, realizamos la rifa de tabletas electrónicas para apoyar a los estudiantes para recibir educación en línea en mejores condiciones. Asimismo, entregamos paquetes escolares, la educación es un pilar muy importante para nuestra sociedad y debemos hacer un solo equipo para apoyar que sea igualitaria.



» REFORESTACIÓN Y JOVENES EN ACCIÓN

Nuevo Laredo merece más áreas verdes, por eso trabajamos en una campaña de reforestación, beneficiando a más de 100 familias y con ayuda de jóvenes con un gran compromiso con nuestra tierra, rehabilitamos plazas y canchas de fútbol rápido, acciones que nos permiten tener un espacio digno para el esparcimiento, al mismo tiempo que logramos que la comunidad se apropie y se comprometa en su cuidado.



» COLCHAS EN ACCIÓN

En épocas de bajas temperaturas abrigamos corazones con la donación de +500 cobertores para las personas más vulnerables.



» DEPORTE

El deporte es fuente de salud y de construcción del tejido social, por eso apoyamos con uniformes, transporte, hospedaje y equipos deportivos.



2do. Informe
Gestión



CONGRESO
DEL ESTADO
DE TAMAULIPAS

IMELDA
SANMIGUEL

» TAPITAS EN ACCIÓN

¡Juntos somos más fuertes! Con tu colaboración hemos logrado juntar más de 150,000 tapas que se traducen en 30 niños beneficiados las cuales ayudan a salvar vidas. En verdad muchas gracias, el trabajo en equipo es clave para lograr metas comunes.

Quiero agradecerte de todo corazón este gran trabajo, sabemos que el camino es largo, pero tu apoyo me motiva a seguir adelante por un Nuevo Laredo lleno de acción y luchar día a día por la ciudad y el estado que todos queremos.





IMELDA SANMIGUEL

DIPUTADA LOCAL DISTRITO 2